

Proportional-Sicherheitsventil Soupape de sûreté proportionnelle

RAMSEYER

INDUSTRIESTRASSE 32 CH-3175 FLAMATT

Ausführung:

Durchgangsform, federbelastet, PN 40. Mit offener oder geschlossener Federhaube

Exécution:

Droite, à ressort, PN 40 avec cloche du ressort ouverte ou fermée

Einsatzbereich:

Kalt- und Warmwasser, Luft, Heisswasser, Dampf, Öl; andere Medien auf Anfrage

Utilisation:

Eau froide et chaude, air comprimé, eau surchauffée, vapeur, huile, autres fluides sur demande

Einsatztemperatur:

-10 bis/à +200° C*/**

Température de service:

*mit rostfreier Feder bis 400° C

*avec ressort inox jusqu'à 400° C

**gemäss AD 2000 W10

**selon AD 2000 W10

Dauereinsatztemperatur; je nach Medium Vorschriften und chemische Beständigkeit beachten.

Température permanente de service; selon les fluides veuillez

observer les prescriptions et la résistance chimique.

Pos.	Bezeichnung Dénomination	Fig. 534/532
1	Gehäuse Corps	1.0619
5	Sitz Siège	1.4404
7	Teller Clapet	1.4122
8	Führungsscheibe Disque de guidage	0.7040/1.4101/1.0501
9	Federhaube Cloche du ressort	0.7040
12	Spindel Tige	1.4021
18	Druckschraube Vis de réglage	1.4104/PTFE
40	Kappe Chapeau H2	1.0718/0.7043
40	Anlüftung Levier de contrôle H4, H3	0.7040
54	Feder Ressort	1.1200/1.7102/1.8159/1.4310

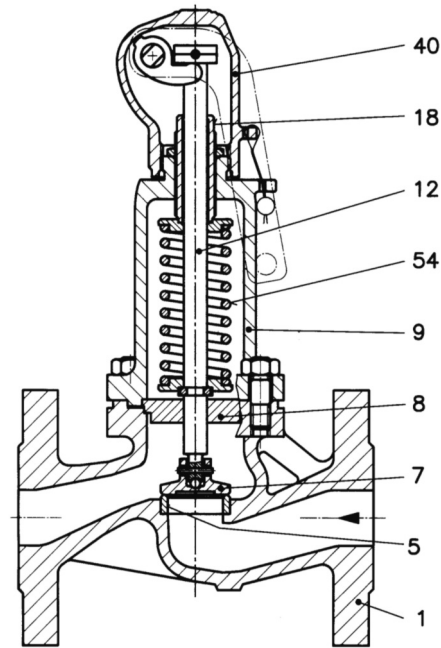


Fig. 534

mit gasdichter Anlüftung H4, geschlossene Federhaube

Avec levier de contrôle étanche au gaz H4, cloche du ressort fermée

Merkmale:

- Robuste, einfache Ausführung
- Metallisch dichtend, geläppt
- Als Überströmventil geeignet
- Bauteilgeprüft: DN 20-150: TÜV-SV...-432 D/G/F**

** Bauteilprüfung für F nur mit O-Ring-Teller (DN 20-50)

Agrément pour F, uniquement avec joint torique (DN 20-50)

Particularités:

- Construction simple et robuste
- Surface d'étanchéité métallique, rodée
- Utilisable comme déverseur
- Homologué selon DN 20-150: TÜV-SV...-432 D/G/F**

Ausschreibungstext:

Libellé de soumission:

Proportional-Sicherheitsventil, Durchgangsform
Soupape de sûreté proportionnelle, droite

Proportional-Sicherheitsventil, Durchgangsform
Soupape de sûreté proportionnelle, droite

geschlossen, Ausf. H...
fermée, exéc. H...

1.0619

PN 40

Fig. 5342

offen, Ausf. H3
ouverte, exéc. H3

1.0619

PN 40

Fig. 5322

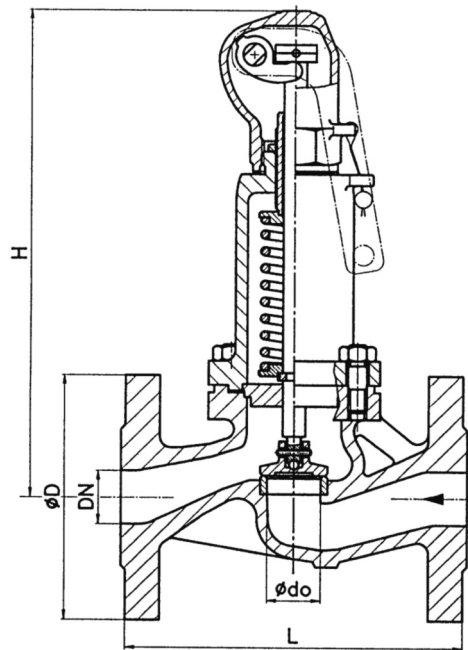


Fig. 534
 mit gasdichter Anlüftung H4, geschlossene
 Federhaube
 Avec levier de contrôle étanche au gaz H4,
 cloche du ressort fermée

DN Eintritt/Entrée		mm	15	20	25	32	40	50	65	80	100	125	150	
DN Austritt/Sortie		mm	15	20	25	32	40	50	65	80	100	125	150	
Engster Strömungsdurchmesser Diamètre de passage	do	mm	15	20	25	32	40	50	50	64	78	98	125	
Max. Ansprechdruck Pression de tarage max.		1.0619 bar _g	40	40	40	40	40	40	40	30	30	19	16	
Flansch Bride	Ø D	Eintritt/Austritt Entrée/Sortie	mm	95	105	115	140	150	165	185	200	235	270	—
Baulänge Longueur	L		mm	130	150	160	180	200	230	290	310	350	400	480
Bauhöhe Hauteur	H	H2	mm	235	240	240	260	340	380	380	440	530	610	665
Bauhöhe Hauteur	H	H3	mm	235	240	240	260	350	390	390	450	575	650	710
Bauhöhe Hauteur	H	H4	mm	235	240	240	260	360	400	400	460	575	650	710
Gewicht/Poids		H4	kg	5	6	7	9	12	16	19	26	41	54	80

Auf Anfrage:

- Mit Weichdichtung
- Edelstahl-Faltenbalg

Sur demande:

- Avec joint souple
- Soufflet en acier inox

Leistungstabelle für Typ 532 und 534 Tableau de débits pour les types 532 et 534

RAMSEYER

INDUSTRIESTRASSE 32 CH-3175 FLAMATT

 Berechnung nach AD-2000-Merkblatt A2
Calcul selon fiche technique A2 AD-2000

p: Ansprechüberdruck (bar_g) I: Sattdampf (kg/h) II: Luft 0° C und 1013 mbar (Nm³/h) III: Wasser bei 20° C (10³kg/h)
p: Pression de tarage effective (bar_g) I: Vapeur saturée (kg/h) II: Air à 0° C et 1013 mbar (Nm³/h) III: Eau à 20° C (10³kg/h)

DN	15			20			25			32			40			50		
d _o (mm)	15			20			25			32			40			50		
p	I	II	III	I	II	III	I	II	III	I	II	III	I	II	III	I	II	III
4	15	20		75	92	3,02	117	144	4,71	192	237	7,72	301	370	12,1	470	578	18,9
5	18	24		90	111	3,37	141	174	5,27	230	285	8,63	360	445	13,5	562	695	21,1
6	21	28		105	130	3,69	164	203	5,77	268	333	9,46	419	520	14,8	655	813	23,1
7	24	32		119	149	3,99	186	233	6,24	305	381	10,2	477	596	16,0	745	931	24,9
8	27	36		134	168	4,27	209	262	6,67	343	429	10,9	536	671	17,1	837	1048	26,7
9	30	40		149	187	4,52	232	291	7,07	380	478	11,6	594	746	18,1	929	1166	28,3
10	33	44		163	205	4,77	255	321	7,45	418	526	12,2	653	822	19,1	1020	1284	29,8
12	39	52		193	243	5,22	301	380	8,16	493	622	13,4	770	972	20,9	1203	1519	32,7
14	45	60		221	281	5,64	346	439	8,82	566	719	14,4	885	1123	22,6	1383	1754	35,3
16	51	68		250	318	6,03	391	497	9,43	641	815	15,4	1002	1273	24,1	1565	1990	37,7
18	56	76		280	356	6,40	437	556	10,0	716	911	16,4	1119	1424	25,6	1748	2225	40,0
20	62	84		309	394	6,75	483	615	10,5	791	1008	17,3	1236	1575	27,0	1932	2460	42,2
22	68	92		338	431	7,07	527	674	11,1	864	1104	18,1	1350	1725	28,3	2109	2696	44,2
24	74	100		367	469	7,39	573	733	11,5	939	1200	18,9	1468	1876	29,6	2293	2931	46,2
26	80	108		396	507	7,69	619	792	12,0	1015	1297	19,7	1585	2026	30,8	2477	3166	48,1
28	86	116		426	544	7,98	665	850	12,5	1090	1393	20,4	1703	2177	31,9	2662	3402	49,9
30	92	124		455	582	8,26	712	909	12,9	1166	1490	21,1	1822	2328	33,0	2847	3637	51,6
32	98	132		485	620	8,53	758	968	13,3	1242	1586	21,8	1941	2478	34,1	3033	3872	53,3
34		140			657	8,79		1027	13,7		1682	22,5		2629	35,2		4108	55,0
36		149			695	9,05		1086	14,1		1779	23,2		2779	36,2		4343	56,6
38		157			733	9,30		1145	14,5		1875	23,8		2930	37,2		4578	58,1
40		165			770	9,54		1203	14,9		1972	24,4		3081	38,2		4813	59,6

DN	65			80			100			125			150		
d _o (mm)	50			64			78			98			98		
p	I	II		I	II		I	II		I	II		I	II	
3	565	690		925	1130		1374	1679		2169	2650		3529	4312	
4	705	866		1154	1420		1714	2109		2706	3328		4403	5415	
5	844	1043		1382	1709		2053	2538		3241	4006		5273	6518	
6	982	1219		1609	1998		2391	2968		3774	4685		6140	7621	
7	1118	1396		1831	2287		2720	3397		4294	5363		6985	8724	
8	1255	1572		2057	2576		3055	3827		4823	6041		7846	9828	
9	1393	1749		2282	2865		3390	4256		5351	6719		8706	10931	
10	1530	1925		2507	3155		3724	4686		5879	7397		9565	12034	
12	1805	2278		2958	3733		4393	5545		6935	8753		11282	14240	
14	2074	2631		3398	4311		5048	6404		7968	10109		12963	16446	
16	2348	2984		3847	4890		5715	7263		9021	11465		14676	18652	
18	2623	3337		4297	5468		6382	8122		10075	12821			20858	
20	2898	3690		4747	6046		7051	8981		11131	14177			23065	
22	3164	4043		5184	6625		7700	9840		12156	15533			25271	
24	3440	4396		5635	7203		8370	10699			16889			27477	
26	3716	4749		6088	7781		9042	11558			18245			29683	
28	3992	5102		6541	8360		9716	12417			19601			31889	
30	4270	5455		6996	8938		10392	13276			20957			34096	
32	4549	5808		7453	9516			14135			22313			36302	
34		6161			10095			14994			23669			38508	
36		6514			10673			15853			25025			40714	
38		6867			11251			16712			26381			42920	
40		7220			11830			17571			27737			45126	

Ausführungen (siehe Seite 48)
Exécutions (voir page 48)

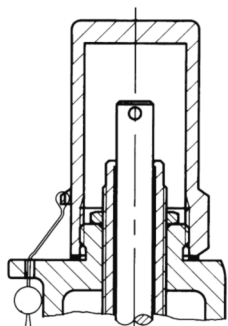


Fig. 534
 gasdichte Kappe H2
chapeau étanche au gaz H2

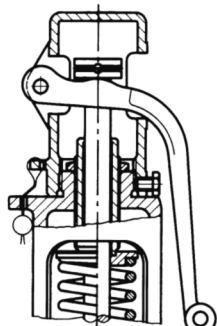


Fig. 532
 mit Anlüftung H3, offene Federhaube
Avec levier de contrôle H3, cloche du ressort ouverte

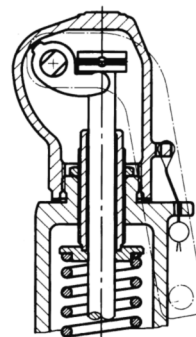
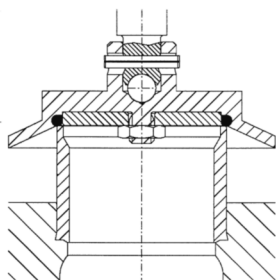


Fig. 534
 mit gasdichter Anlüftung H4, geschlossene Federhaube
Avec levier de contrôle étanche au gaz H4, cloche du ressort fermée

Zusatzausrüstungen (Einsatz siehe Seiten 49–51)
Équipements supplémentaires (Utilisation voir pages 49–51)

Weichdichtung
Clapet avec joint souple



Edelstahl-Faltenbalg
Soufflet en acier inox

