

Überströmventil für Standardanwendungen Déverseur pour des applications standard

RAMSEYER

INDUSTRIESTRASSE 32 CH-3175 FLAMATT

Ausführung: Exécution:	Membrangesteuerter Proportionalregler, PN 16-40, DN 15-150 Régulateur proportionnel commandé par membrane, PN 16-40, DN 15-150
Einsatzbereich: Utilisation:	Gase, Dampf und Flüssigkeiten Gaz, vapeur et liquides
Einsatztemperatur: Température de service:	Gas und Flüssigkeiten bis +130°C, Dampf bis +200°C Gaz et liquides jusqu'à +130°C, vapeur jusqu'à +200°C

Bezeichnung Dénomination	Werkstoff Matière	DIN Werkstoff Nr. No Matériaux
Gehäuse Corps	EN-GJL-200/EN-GJS-400-18 GP240GH/GX5CrNiMo19-11-2	0.6020/0.7043/ 1.0619/1.4408
Federhaube Cloche du ressort	P235TR1 (St 37.0)	1.0254
Feder Ressort	Sorte C	1.1200
Ventildichtung Étanchéité du siège	NBR/EPDM/FEPM	
Membrane Membrane	CR/EPDM/FEPM	



Fig. UV 4.1

- Merkmale:**
- Für grosse Durchsätze
 - Offene Feder
 - Steuerleitungsanschluss

- Particularités:**
- Pour des débits grands
 - Ressort ouvert
 - Raccord conduite de commande

kvs-Werte / Valeurs kvs:

Nennweite Valeur nominale	DN	[mm]	15	20	25	40	50	65	80	100	125	150
kvs		[m ³ /h]	4	5	6	20	32	50	80	100	140	160

Einstellbereiche / Plage de réglage

Einstellbereich Plage de réglage	[bar _g]	0.02–0.25	0.1–0.6	0.2–1.2	0.8–2.5	2–5	4.5–10
Max. Vordruck Pression amont max.	[bar _g]	0.5	0.9	1.8	3.75	7.5	15

Ausschreibungstext: Libellé de soumission:

Überströmventil für Standardanwendungen
Déverseur pour des applications standard

PN 16-40

Fig. UV 4.1

Einbauschema / Schéma de montage

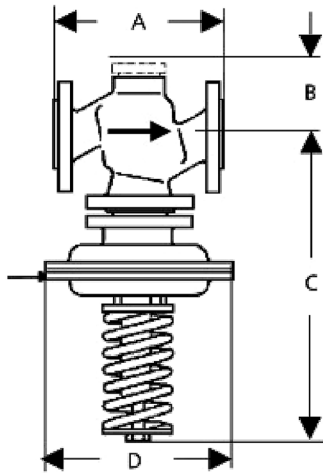
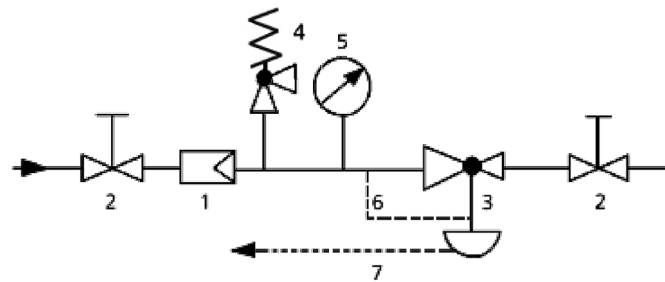


Fig. UV 4.1



- 1 Schmutzfänger / Filtre
- 2 Absperrventile / Robinets d'arrêt
- 3 Überströmventil / Déverseur
- 4 Sicherheitsventil / Soupape de sûreté
- 5 Manometer / Manomètre
- 6 Steuerleitung E08 /
Conduite de commande E08
- 7 Leckleitungsanschluss G 3/8 (Option) /
Raccord pour conduite de fuite G 3/8 (option)

Anschlussmasse je Druckbereich:
Côtes de raccordement selon plage de pression:

	DN	[mm]	15	20	25	40	50	65	80	100	125	150
Alle Bereiche	A	[mm]	130	150	160	200	230	290	310	350	400	480
Toutes les plages	B	[mm]	55	55	60	75	85	105	105	110	220	220
0.02–0.25 [bar _g]	C	[mm]	510	510	510	520	520	570	570	570	810	810
	D	[mm]	360	360	360	360	360	360	360	360	500	500
(0.05–0.25 [bar _g] ≥ DN 125)	Gewicht	PN 16	24	24	25	37	40	65	68	72	112	132
	Poids	PN 40	25	25	26	40	42	68	72	75	120	145
0.1–0.6 [bar _g]	C	[mm]	510	510	510	630	630	680	680	680	810	810
	D	[mm]	270	270	270	360	360	360	360	360	360	360
	Gewicht	PN 16	26	26	27	39	42	67	70	74	114	134
Poids	PN 40	27	27	28	42	44	70	74	77	122	147	
0.2–1.2 [bar _g]	C	[mm]	510	510	510	630	630	680	680	680	810	810
	D	[mm]	220	220	220	270	270	270	270	270	270	270
	Gewicht	PN 16	22	22	23	35	38	63	66	70	110	130
Poids	PN 40	23	23	24	38	40	66	70	73	118	143	
0.8–2.5 [bar _g]	C	[mm]	490	490	490	650	650	680	680	680	810	810
	D	[mm]	175	175	175	220	220	220	220	220	220	220
2–5 [bar _g]	Gewicht	PN 16	20	20	21	33	36	61	64	68	108	128
	Poids	PN 40	21	21	22	36	38	64	68	71	116	141

Auf Anfrage:
 – Geschlossene Federhaube

Sur demande:
 – Cloche du ressort fermée