

Druckminderventil für kleine Durchsätze Détendeur pour faibles débits

RAMSEYER

INDUSTRIESTRASSE 32 CH-3175 FLAMATT

Ausführung: Exécution:	Membrangesteuerter Proportionalregler, PN 40, G 1/2", DN 15–25 Régulateur proportionnel commandé par membrane, PN 40, G 1/2", DN 15–25
Einsatzbereich: Utilisation:	Gase, Dampf und Flüssigkeiten Gaz, vapeur et liquides
Einsatztemperatur: Température de service:	Gas und Flüssigkeiten bis +130°C, Dampf bis +200°C Gaz et liquides jusqu'à +130°C, vapeur jusqu'à +200°C

Bezeichnung Dénomination	Werkstoff Matière	DIN Werkstoff Nr. No Matériaux
Gehäuse Corps	X2CrNiMo-17-12-2	1.4404/316L
Federhaube Cloche du ressort	X2CrNiMo-17-12-2	1.4404
Feder Ressort	X2CrNiMoN22-5-3/ X10CrNi-18-8	1.4462 / 1.4310
Kegel Cône	X2CrNiMo-17-12-2	1.4404
Ventildichtung Étanchéité du siège	EU/FPM/EPDM/PTFE* X2CrNiMo-17-12-2**	1.4404
Membrane Membrane	CR/FPM/EPDM	

* weichdichtend bis kvs 0.9 / avec joint souple jusqu'à kvs 0.9
** metallisch dichtend für kvs 1.5 / avec joint métallique pour kvs 1.5



Fig. DM 505

Merkmale:

- Tiefgezogenes Gehäuse, spalt- und porenfrei
- Steuerleitungsanschluss (erforderlich bei Dampfanwendungen und/oder Hinterdrücken ≤ 1.1 bar)

Particularités:

- Corps embouti, exempt de fissures et porosité
- Raccord conduite de commande (nécessaire pour des applications avec vapeur et/ou pour des pressions aval ≤ 1.1 bar)

kvs-Werte/Valeurs kvs:

Nennweite Valeur nominale	Auswahl für alle Anschlussarten Choix pour tous les raccords			
kvs [m ³ /h]	0.2	0.5	0.9	1.4

Einstellbereiche Hinterdruck / Plage de réglage pression aval

Hinterdruck Pression aval	[bar _g]	0,005–0,025	0,02–0,12	0,1–0,5	0,2–1,1	0,8–2,5	1–5	4–12	10–20
------------------------------	---------------------	-------------	-----------	---------	---------	---------	-----	------	-------

Ausschreibungstext:

Libellé de soumission:

Druckminderventil für kleine Durchsätze
Détendeur pour faibles débits

1.4404 PN 40 Fig. DM 505

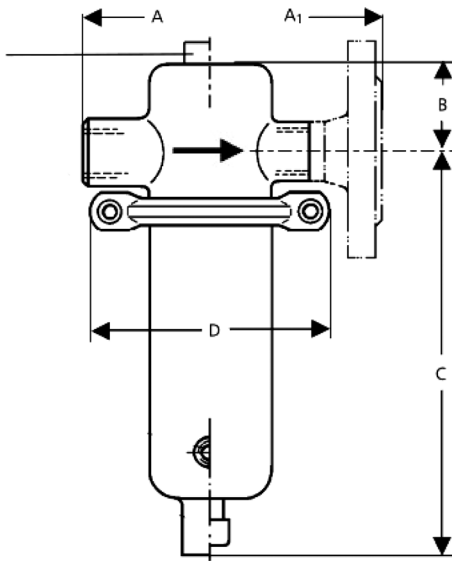
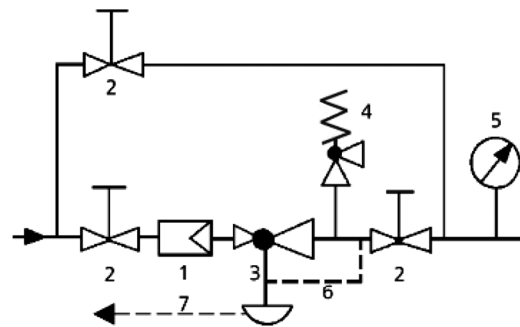


Fig. DM 505

Einbauschema / Schéma de montage



- 1 Schmutzfänger / Filtre
- 2 Absperrventile / Robinets d'arrêt
- 3 Druckminderer / Détendeur
- 4 Sicherheitsventil / Soupape de sûreté
- 5 Manometer / Manomètre
- 6 Steuerleitung G 1/4 (DM 505Z oder ≤ 1.1 bar)
Conduite de commande G 1/4 (DM 505Z ou ≤ 1.1 bar)
- 7 Leckleitungsanschluss G 1/8 (Option) /
Raccord pour conduite de fuite G 1/8 (option)

Anschlussmasse je Druckbereich:
Côtes de raccordement selon plage de pression:

	G	["]	1/2			
	DN	[mm]		15	20	25
Alle Bereiche	A/A ₁	[mm]	100	130	150	160
Toutes les plages	B	[mm]	53	53	53	53
0.005–0.025 [bar _g]	C	[mm]	257	257	257	267
0.02–0.12 [bar _g]	D	[mm]	360	360	360	360
	Gewicht/Poids	[kg]	6	7.5	7.5	8
	C	[mm]	257	257	257	267
0.1–0.5 [bar _g]	D	[mm]	264	264	264	264
	Gewicht/Poids	[kg]	5.5	7	7	7.5
	C	[mm]	257	257	257	257
0.2–1.1 [bar _g]	D	[mm]	200	200	200	200
	Gewicht/Poids	[kg]	4.5	6	6	6.5
	A/A ₁	[mm]	100	180	180	180
	C	[mm]	196	196	196	196
0.8–2.5 [bar _g]	D	[mm]	138	138	138	138
	Gewicht/Poids	[kg]	2	3.5	3.5	4
1–5 [bar _g]	C	[mm]	190	190	190	190
4–12 [bar _g]	D	[mm]	114	114	114	114
10–20 [bar _g]	Gewicht/Poids	[kg]	1.5	3	3	3.5

Abweichungen bei Verwendung anderer Anschlüsse möglich / Différences possibles lors de l'utilisation d'autres raccords

Auf Anfrage:

- DM 505Z für Temperaturen bis 200°C (Dampf)
- Andere Anschlüsse (ANSI- oder DIN-Flansche, Schweissenden)
- Manometeranschluss
- Leckleitungsanschluss

Sur demande:

- DM 505Z pour des températures jusqu'à 200°C (vapeur)
- Autres raccords (brides ANSI ou DIN, embouts à souder)
- Raccord manomètre
- Raccord pour conduite de fuite