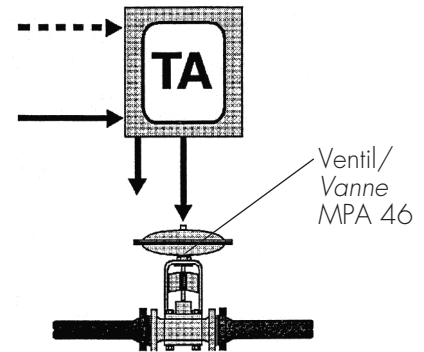


- Ausführung:** Die Abschlammprogrammsteuerung besteht aus dem Programmschalter PRS-7b (TA 5) bzw. PRS-8f (TA 7), dem Dreiwegmagnetventil 340 C und dem Schmutzfänger.
- Exécution:** La commande automatique comprend le commutateur programmable PRS-7b (TA 5) resp. PRS-8f (TA 7), l'électrovanne à 3 voies 340 C et le filtre.
- Einsatzbereich:** Elektronische Abschlamm-Programmsteuerung zum Auslösen periodischer Abschlammvorgänge, in Verbindung mit dem Abschlamm-Schnellschlussventil MPA 46 oder MPA 47.
- Utilisation:** Appareil électronique pour l'asservissement des vannes d'ébouage à manœuvre rapide type MPA 46 ou 47, pour automatiser les procédés de d'ébouage
- Einsatzgrenzen:** Zulässige Umgebungstemperatur 0 bis 55 °C, Betriebsüberdruck 16 bar
- Plage d'utilisation:** Température ambiante de 0 à 55 °C, pression de service 16 bar

Bezeichnung Dénomination	Werkstoff Matière
Programmschalter Commutateur programmable	Kunststoff Matière plastique
Dreiwegmagnetventil 340 C G 1/4" Electro-vanne à 3-voies 340 C G 1/4"	Buntmetall Métal lourd non-ferreux
Schmutzfänger G 1/2" Filtre G 1/2"	Rotguss RG 5 Laiton rouge RG 5



**Merkmale TA 5:**

- Intervallzeit einstellbar im Bereich 0,5 bis 31,5 h
- Impulsdauer einstellbar im Bereich 1 bis 63s
- Anzeige: 1 Leuchtdiode, blinkend im Sekundentakt
- Netzspannung 230 V/50-100 Hz
- Start/Test-Taste zum Auslösen eines Einzelimpulses und Nullstellen des Zeitgebers.
- Ausgang: 1 potentialfreier Wechselkontakt
- Steuermedium: Druckluft oder Wasser 4-8 bar
- Der Programmschalter PRS-7b ist ein Einzelteil der Programmsteuerung TA 5

**Particularités TA 5:**

- Temps d'intervalle d'extraction ajustable dans une plage de 0.5 h à 31.5 h
- Durée d'extraction ajustable dans une plage de 1 à 63 s
- Signalisation d'une diode lumineuse, clignotant à des intervalles d'une seconde
- Alimentation 230 V/50-100 Hz
- Bouton-poussoir Start/Test pour déclencher une seule impulsion et mettre le commutateur sur zéro
- Sortie: 1 contact inverseur libre de potentiel
- Fluide auxiliaire: air comprimé ou eau sous pression de 4 à 8 bar
- Le commutateur programmable PRS-7b est un composant de la commande programmable pour ébouage automatique TA 5

**Merkmale TA 7:**

- Intervallzeit einstellbar im Bereich 0,5 bis 10 h
- Impulsdauer einstellbar im Bereich 0,5 bis 10s
- Anzeige für Stromversorgung und Abschlammimpuls
- Netzspannung 115-230 V/50-60 Hz
- Steuermedium: Druckluft oder Wasser 4-8 bar
- Der Programmschalter PRS-8f ist in eine Gerätesteckdose eingebaut, die auf dem Dreiweg-Magnetventil montiert ist

**Particularités TA 7:**

- Temps d'intervalle d'extraction ajustable dans une plage de 0.5 h à 10 h
- Durée d'extraction ajustable dans une plage de 0.5 à 10 s
- Signalisation alimentation en courant et impulsion d'extraction
- Alimentation 115-230 V/50-60 Hz
- Fluide auxiliaire: air comprimé ou eau sous pression de 4 à 8 bar
- Le commutateur programmable PRS-8f est installé dans un connecteur, qui est monté sur l'électro-vanne à 3-voies

**Ausschreibungstext:**

**Libellé de soumission:**

**Abschlamm-Programmsteuerung**  
**Commande programmable pour ébouage automatique**

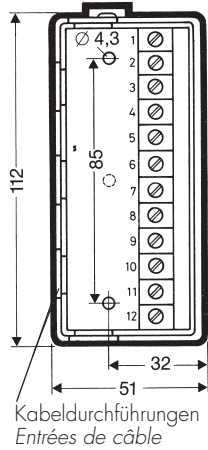
**Abschlamm-Programmsteuerung**  
**Commande programmable pour ébouage automatique**

**Fig. TA 5**

**Fig. TA 7**

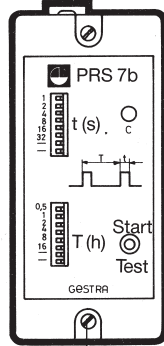
## Programmschalter PRS-7 zu TA5 Commutateur programmable PRS-7 b pour TA 5

Unterteil mit Anschlussklemmen  
Partie inférieure avec bornier de raccordement



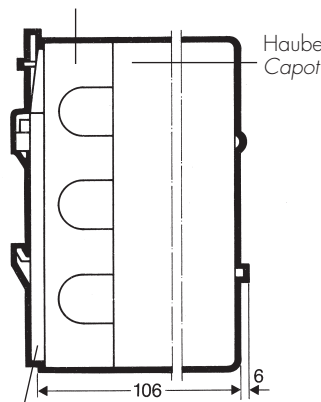
Kabeldurchführungen  
Entrées de câble

Frontansicht  
Vue de face



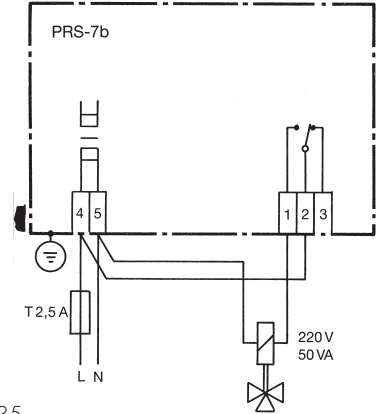
Schrauben zum Lösen der Haube vom Unterteil  
Vis du capot

Seitenansicht Unterteil  
Vue de profil, partie inférieure



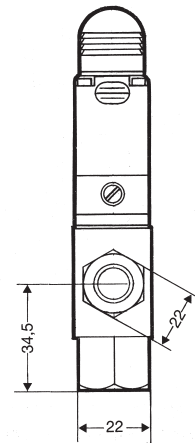
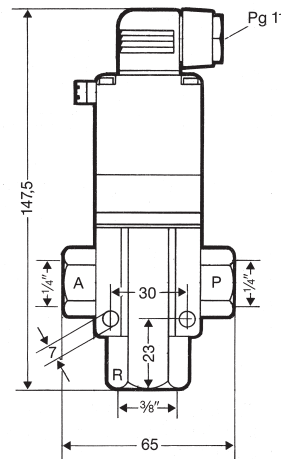
Schnappbefestigung für Tragschiene TS 35  
DIN 46277  
Fixation à ressort sur barre-support TS 35  
DIN 46277

## Anschlusspläne/ Schéma de raccordement

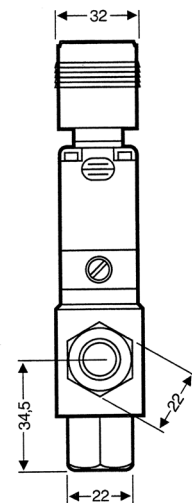
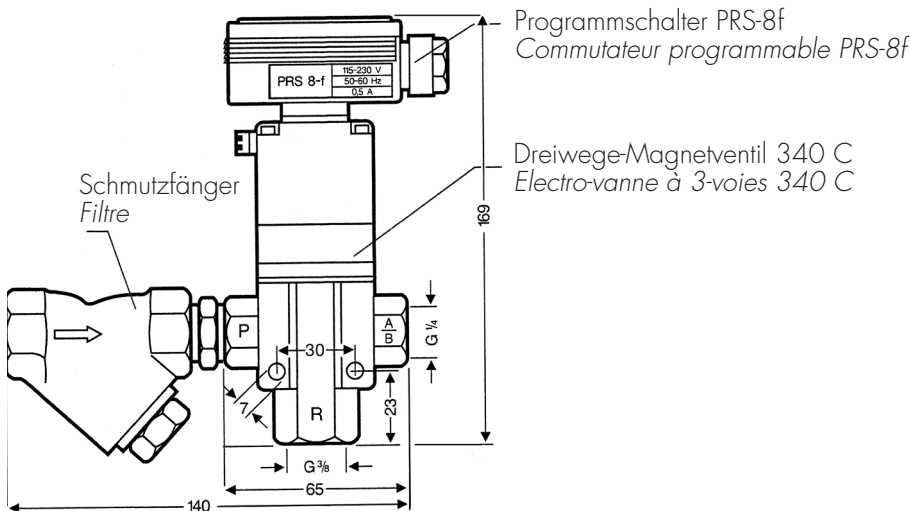


## Dreiwegmagnetventil 340 C zu TA 5 und TA 7 Electrovanne à 3 voies 340 C pour TA 5 et TA 7

- P = Druckanschluss  
Raccordement d'air comprimé ou d'eau
- A/B = Ventilausgang  
Sortie de la vanne
- R = Entlastungsanschluss  
Désaération ou purge



## Programmsteuerung TA 7 Commande programmable pour TA 7



- Auf Anfrage** Abschlamm-Programmsteuerung TA 6 inkl. Programmschalter PRS-7b, Dreiweg-Magnetventil und Schmutzfänger auf Platte montiert
- Sur demande** Commande programmable pour ébouage automatique TA 6, avec commutateur programmable PRS-7b, électro-vanne et filtre, montés sur panneau de montage