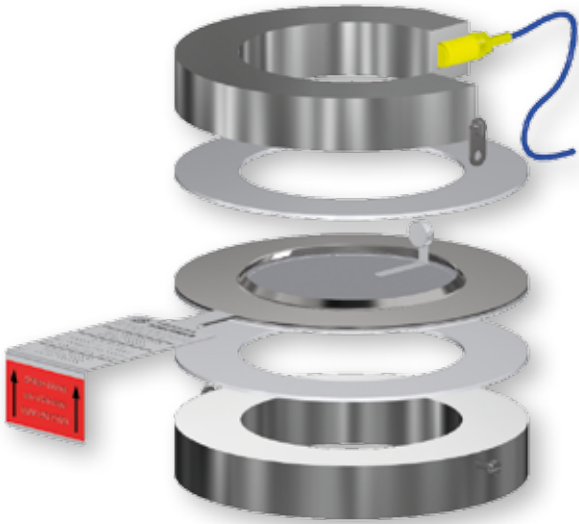


Magnetischer Signalgeber



Magnetischer Signalgeber

Ergänzendes Zubehör für Compositeberstscheiben
Umkehrberstscheiben
Reißscheiben

Medien Gas, Dampf, Flüssigkeiten

Temperaturbereich -25°C bis +175°C

Nennweiten ab DN 25 bis DN 900

Mechanische Daten

Anschlussart M12x1

Gehäusematerial Edelstahl

Spannung / Strom

Max. Stromstärke 30 mA

Max. Spannung 16 V

Max. Leistung 75 mW

Berstdruck Unser magnetischer Signalgeber ist für jeden Druckbereich geeignet.

ATEX Kennzeichnung II 2G Ex ib IIC T3