

# Hochwasserstandsicherung mit CAN-Bus (konduktiv) Limitation niveau haut avec CAN-Bus (conductive)

# RAMSEYER

INDUSTRIESTRASSE 32 CH-3175 FLAMATT

## Ausführung:

Niedrigwasserstand-Begrenzer «Besondere Bauart» mit periodischem Selbsttest. Das System erkennt den minimalen zulässigen Füllstand in Dampf- und Heisswasseranlagen (NW-Begrenzer).  
*Limiteur de niveau d'eau trop bas auto-contrôlée «construction particulière» avec test automatique, pour chaudières à vapeur et à eau surchauffée.*

## Exécution:

## Einsatzbereich:

Dampf- und Heisswasserkessel sowie Entwässerungssysteme in Kraftwerken.

## Utilisation:

*Chaudières à vapeur et à eau surchauffée ainsi que pour les systèmes d'écoulement d'eaux dans les centrales de force motrice.*

## Einsatztemperatur:

NRG 16-40 32 bar<sub>g</sub>/238°C

## Température

NRG 17-40 46 bar<sub>g</sub>/260°C

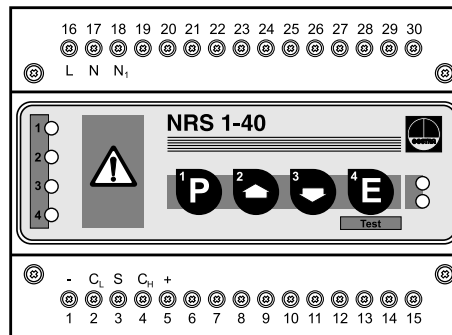
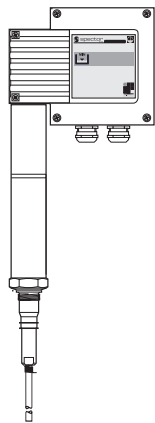
## de service:

NRG 19-40 100 bar<sub>g</sub>/311°C

## Gerätekombination/Combinaison d'appareils

### NRS 1-40b

NRG 16-40  
NRG 17-40  
NRG 19-40



## Merkmale:

- Kürzen der Elektrode durch Absägen auf den gewünschten Schaltpunkt
- Prüfkennzeichen TÜV SWB/SHWS XX-403
- Füllstand mit 1 Schaltpunkt
- Mindestleitfähigkeit 0,5 µS/cm/25°C
- In Verbindung mit dem Steuergerät NRS 1-40 oder weiteren Systemkomponenten
- Datenaustausch CAN-Bus/CANopen-Protokoll

## Particularités:

- La tige d'électrode peut être sectionnée à la longueur du point de commutation désiré
- Numéro d'homologation TÜV SWB/SHWS XX-403
- Niveau avec un point de mesure
- Conductibilité minimale 0.5 µS/cm/25°C
- En connection avec l'amplificateur NRS 1-40 ou d'autres composants du système
- Echange d'information CAN-Bus/protocole CANopen

## Ausschreibungstext:

### Libellé de soumission:

**Niveauelektrode selbstüberwachend  
CAN-Bus**

**1.4571 G 3/4"\***

**PN 40**

**Fig. NRG 16-40**

L=85; 500/1000/1500/2000/2500/3000 mm

**Electrode de niveau auto-contrôlée  
CAN-Bus**

**1.4571 G 3/4"\***

**PN 63**

**Fig. NRG 17-40**

L=85; 500/1000/1500/2000/2500/3000 mm

**1.4571 G 3/4"\***

**PN 160**

**Fig. NRG 19-40**

L=85; 500/1000/1500/2000/2500/3000 mm

\* Auch erhältlich mit Flansch/  
*Egalement disponible avec bride*

**GESTRA**

# Niveaubegrenzung mit CAN-Bus (konduktiv) Limitation niveau bas avec CAN-Bus (conductive)

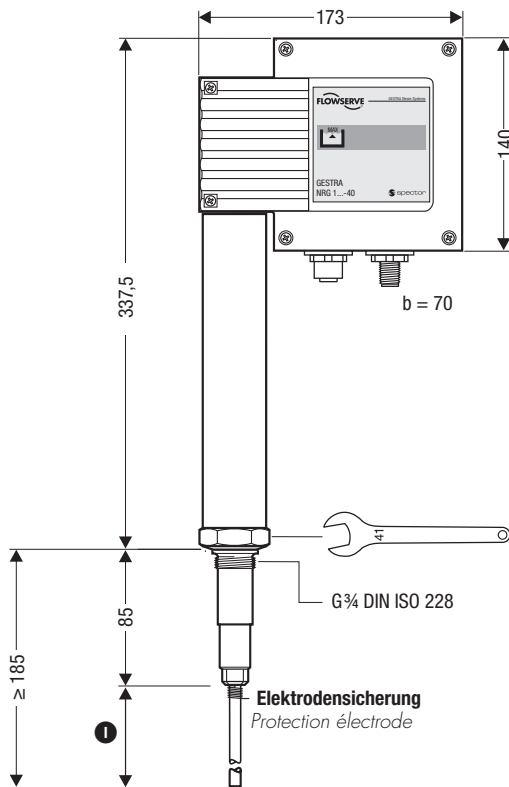
# RAMSEYER

INDUSTRIESTRASSE 32 CH-3175 FLAMATT

## Remarque:

Pour des raisons de lisibilité, nous n'avons malheureusement pas pu intégrer le texte français dans tous les dessins ci-dessous. Nous vous prions de nous en excuser. Sur demande nous nous ferons un plaisir de vous faire parvenir les feuilles techniques en français.

## NRG 16-40



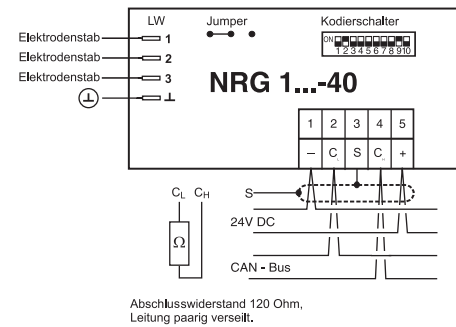
MAX 70°C

MAX 95%

IP 65

CE

## Anschlussplan/Schéma de raccordement



Versorgungsspannung: 18-36VDC (vom/du NRS 1-40)  
Tension d'alimentation:

Datenaustausch: CAN-Bus  
Echange de données: DIN 11898

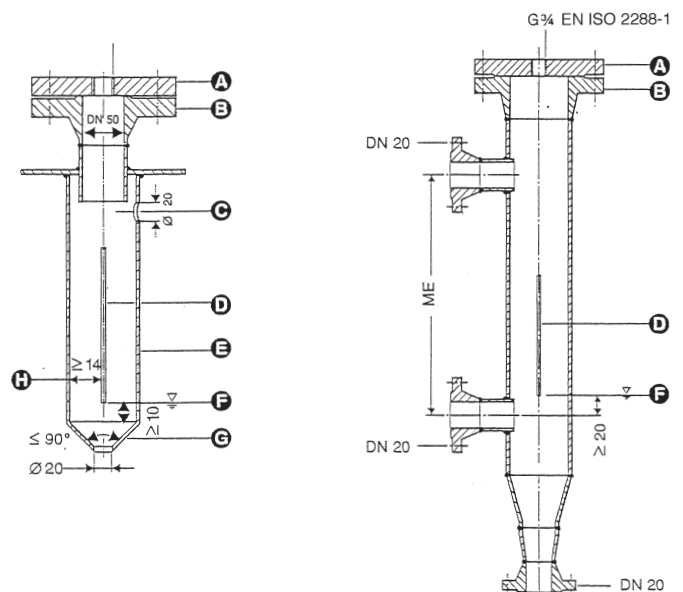
Kabeleinführung: PG 9 (2) (M16)  
Entrée câble:

Schutzart: IP 65  
Protection:

Gewicht: ca. 2.5 kg  
Poids:

- A Flansch PN 40, DN 50, DIN 2527  
Flansch PN 40, DN 100, DIN 2527
- B Vorprüfung des Stutzens mit Anschlussflansch im Rahmen der Kesselprüfung durchführen
- C Ausgleichbohrung
- D Elektrodenstab  $\varnothing = 8$  mm
- E Schaumschutzrohr DN 80
- F Niedrigwasser NW
- G Reduzierstück K-88,9 x 3,2 - 42,4 x 2,6 W
- H Elektrodenabstand
- I Lieferlängen: 500 mm, 1000 mm, 1500 mm, 2000 mm, 2500 mm, 3000 mm

- A Bride PN 40, DN 50, DIN 2527  
Bride PN 40, DN 100, DIN 2527
- B Pour le raccordement de la tubulure sur la chaudière tenir compte de la réglementation en vigueur
- C Perçage d'équilibrage
- D Tige d'électrode  $\varnothing = 8$  mm
- E Tube de protection DN 80
- F Niveau bas NB
- G Pièce de réduction K-88,9 x 3,2 - 42,4 x 2,6 W
- H Espace électrode
- I longueurs disponibles: 500 mm, 1000 mm, 1500 mm, 2000 mm, 2500 mm, 3000 mm



Schutzrohr für Inneneinbau  
Tube de protection pour montage intérieur

Aussenliegendes Messgefäß  
Bouteille de mesure extérieure

**Auf Anfrage  
Sur demande**

NRG 111-40 (PN 320)

8/16 Änderungen vorbehalten / Sous réserve de modifications

**GESTRA**

11