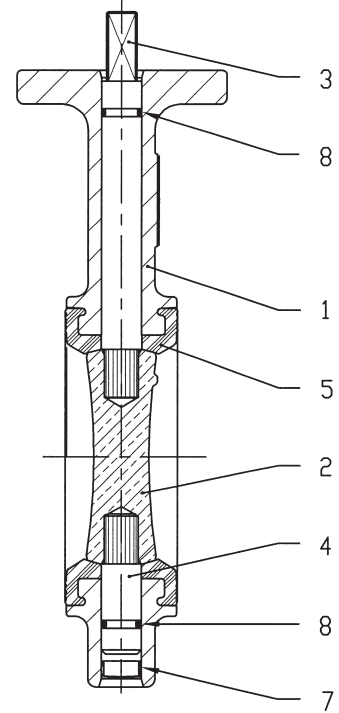


<b>Ausführung:</b>	Absperrklappe Monoflansch, Niro Klappenscheibe, mit EPDM Manschette, PN 6 - 16	Baulänge nach ISO 5752 kurz
<b>Exécution:</b>	Vanne papillon monobride, papillon en inox, avec manchette EPDM, PN 6 - 16	Longueur selon ISO 5752 court
<b>Anwendungen:</b>	Luft ölfrei, Kalt- und Warmwasser; andere Medien auf Anfrage	
<b>Utilisation:</b>	Air comprimé sans huile, eau froide et chaude; autres fluides sur demande	
<b>Einsatztemperatur:</b>	-15°C bis +130°C	
<b>Température de service:</b>	-15°C à +130°C	
<b>Vakuum:</b>	1 Torr	
<b>Tenue au vide:</b>		

Pos.	Bezeichnung Dénomination	Werkstoff Matière	DIN Werkstoff Nr. N° Matériaux
1	Gehäuse Corps	EN GJL 250	0.6025
2	Klappenscheibe Papillon	< DN 250 X2CrNiMo 17-12-2 > DN 200 GX5 CrNiMo 19-11-2	1.4404 1.4408
3	Welle Tige	X 20 Cr 13	1.4021
4	Wellenzapfen Axe	X 20 Cr 13	1.4021
5	Manschette Manchette	EPDM	
7	Schutzkappe Bouchon de protection	Polyethylen Polyéthylène	
8	O-Ring-Dichtung Joint O-ring	Nitril Nitrile	



### Merkmale:

- Keine Innenkorrosion dank Manschette aus Kautschuk
- Montage ohne Flansch-Dichtung
- Isolierung nach den neuesten Vorschriften möglich
- Dichtheit im Abschluss nach ISO 5208, Leckrate 1
- Epoxy-Beschichtung
- Beidseitig als Endarmatur einsetzbar

### Particularités:

- Pas de corrosion intérieure du corps grâce à la manchette vulcanisée
- Montage sans joints entre brides
- Col long permettant l'isolation complète selon les dernières directives en vigueur
- Etanchéité à la fermeture selon ISO 5208, taux de fuite 1
- Revêtement époxy
- Utilisable comme vanne d'extrémité de conduite

### Ausschreibungstext:

#### Libellé de soumission:

**Absperrklappe Monoflansch mit freiem Wellenende**  
**Vanne papillon monobride avec bout d'arbre libre**

PN 6/10/16

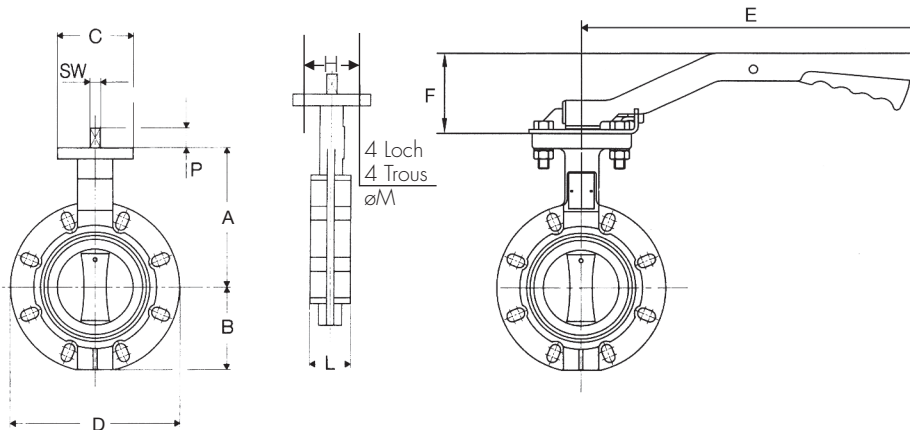
**Fig. JMH Wafer (38300)**

**Absperrklappe Monoflansch mit Handhebel**  
**Vanne papillon monobride avec levier à crans**

PN 6/10/16

**Fig. JMH Wafer (38301)**

**Abmessungen / Dimensions**



**Fig. JMH Wafer (38300)**

**Fig. JMH Wafer (38301)**

**JMH, mit freiem Wellenende / JMH avec bout d'arbre libre**

DN	*MWP *PMA	A	B	L	D	P	SW	C	Aufbauflansch/Embase Flansch/Bride ISO 5211			Gewicht Poids kg
									Type	H	ØM	
40	16	135	60	33	140	19	□11	Ø70	F05	Ø50	7	2.7
50	16	152	76	43	156	19	□11	Ø70	F05	Ø50	7	3.4
65	16	159	84	46	176	19	□11	Ø70	F05	Ø50	7	4
80	16	166	90	46	191	19	□11	Ø70	F05	Ø50	7	4.3
100	16	182	109	52	223	23	□14	Ø90	F07	Ø70	9	7
125	16	193	120	56	256	23	□14	Ø90	F07	Ø70	9	9.2
150	16	217	145	56	290	23	□19	Ø90	F07	Ø70	9	13.3
200	16	242	170	60	346	23	□19	□100	F10	Ø102	11	16.8
250	10	280	203	68	412	36	□27	□132	F12	Ø125	14	31
300	10	310	233	78	472	36	□27	□132	F12	Ø125	14	39

\*MWP: Maximal zulässiger Betriebsdruck / \*PMA: Pression maximale admissible

**JMH mit Handhebel Typ LC**  
**JMH avec levier à crans type LC**

DN	F	E	Gewicht Poids
50	71	230	4.2
65	71	230	4.7
80	71	230	7.6
100	77	320	9.4
125	77	320	11.8
150	77	420	16

**Auf Anfrage:**

- Futter aus Nitril, NBR (max. Temperatur 80°C)
- Pneumatischer oder elektrischer Antrieb
- Hebel mit Blockiervorrichtung LF
- Nennweiten bis DN 600
- DN 200, PN 6
- ANSI B16.1 CLASS 125 / B16.5 CLASS 150

**Sur demande:**

- Manchette en Nitrile, NBR (Température max. 80°C)
- Entraînement avec actionneur pneumatique ou servo-moteur électrique
- Levier blocable LF
- Diamètres jusqu'à DN 600
- DN 200, PN 6
- ANSI B16.1 CLASS 125 / B16.5 CLASS 150