

# Druckminderventil für Universalanwendungen Détendeur pour des applications universelles

# RAMSEYER

INDUSTRIESTRASSE 32 CH-3175 FLAMATT

<b>Ausführung:</b> <b>Exécution:</b>	Membrangesteuerter Proportionalregler, PN 40, G ½"-2", DN 15-50 Régulateur proportionnel commandé par membrane, PN 40, G ½"-2", DN 15-50
<b>Einsatzbereich:</b> <b>Utilisation:</b>	Gase, Dampf und Flüssigkeiten Gaz, vapeur et liquides
<b>Einsatztemperatur:</b> <b>Température de service:</b>	Gas und Flüssigkeiten bis +130°C, Dampf bis +190°C Gaz et liquides jusqu'à +130°C, vapeur jusqu'à +190°C

Bezeichnung Dénomination	Werkstoff Matière	DIN Werkstoff Nr. No Matériaux
Gehäuse Corps	X2CrNiMo-17-12-2	1.4404/316L
Federhaube Cloche du ressort	X2CrNiMo-17-12-2	1.4404
Feder Ressort	X2CrNiMoN22-5-3/ X10CrNi-18-8	1.4462 / 1.4310
Kegel Cône	X2CrNiMo-17-12-2	1.4404
Ventildichtung Étanchéité du siège	FEPM/EPDM/PTFE	
Membrane Membrane	EPDM/FPM	
Schutzfolie (Membrane) Feuille de protection (Membrane)	PTFE	



**Fig. DM 652**

## Merkmale:

- Tiefgezogenes Gehäuse, spalt- und porenfrei
- Steuerleitungsanschluss
- Entlasteter Kegel

## Particularités:

- Corps embouti, exempt de fissures et porosité
- Raccord conduite de commande
- Cône équilibré

## kvs-Werte / Valeurs kvs:

Nennweite	G	[""]	½	¾	1	1¼	1½	2
Valeur nominale	DN	[mm]	15	20	25	32	40	50
kvs		[m³/h]	5	7	8	22	22	22

## Einstellbereiche Hinterdruck / Plage de réglage pression aval

Hinterdruck Pression aval	[bar <sub>g</sub> ]	0,02-0,12	0,1-0,5	0,3-1,1	0,8-2,5	2-5	4-8	6-12
------------------------------	---------------------	-----------	---------	---------	---------	-----	-----	------

## Ausschreibungstext:

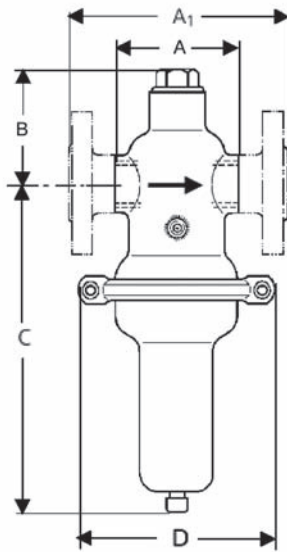
### Libellé de soumission:

**Druckminderventil für Universalanwendungen  
Détendeur pour des applications universelles**

**1.4404**

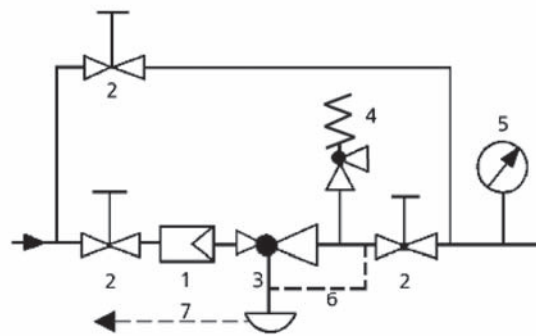
**PN 40**

**Fig. DM 652**



**Fig. DM 652**

**Einbauschema / Schéma de montage**



- 1 Schmutzfänger / Filtre
- 2 Absperrventile / Robinets d'arrêt
- 3 Druckminderer / Détendeur
- 4 Sicherheitsventil / Soupape de sûreté
- 5 Manometer / Manomètre
- 6 Steuerleitung G 1/4 /  
Conduite de commande G 1/4
- 7 Leckleitungsanschluss G 1/8 / (Option)  
Raccord pour conduite de fuite G 1/8 (option)

**Anschlussmasse je Druckbereich:**  
**Côtes de raccordement selon plage de pression:**

	G	["]	1/2	3/4	1	1 1/4	1 1/2	2
	DN	[mm]	15	20	25	32	40	50
Alle Bereiche Toutes les plages	A	[mm]	85	91	85	130	145	185
	A <sub>1</sub>	[mm]	130	150	160	180	200	230
	B	[mm]	76	76	76	90	90	90
	C	[mm]	300	300	300	300	300	300
0.02–0.12 [bar <sub>g</sub> ]	D	[mm]	360	360	360	360	360	360
	Gewicht/Poids (G)	[kg]	13.5	13.5	13.5	14.4	14.4	14.4
	Gewicht/Poids (DN)	[kg]	15.3	15.3	15.3	18.4	18.4	18.4
	C	[mm]	300	300	300	300	300	300
0.1–0.5 [bar <sub>g</sub> ]	D	[mm]	264	264	264	264	264	264
	Gewicht/Poids (G)	[kg]	7.1	7.1	7.1	8	8	8
	Gewicht/Poids (DN)	[kg]	8.9	8.9	8.9	12	12	12
	C	[mm]	300	300	300	300	300	300
0.3–1.1 [bar <sub>g</sub> ]	D	[mm]	200	200	200	200	200	200
	Gewicht/Poids (G)	[kg]	6.1	6.1	6.1	7	7	7
	Gewicht/Poids (DN)	[kg]	7.9	7.9	7.9	11	11	11
	C	[mm]	235	235	235	235	235	235
0.8–2.5 [bar <sub>g</sub> ] 2–5 [bar <sub>g</sub> ]	D	[mm]	138	138	138	138	138	138
	Gewicht/Poids (G)	[kg]	3.1	3.1	3.1	4	4	4
	Gewicht/Poids (DN)	[kg]	4.9	4.9	4.9	8	8	8
	C	[mm]	235	235	235	235	235	235
4–8 [bar <sub>g</sub> ] 6–12 [bar <sub>g</sub> ]	Gewicht/Poids (G)	[kg]	3.1	3.1	3.1	4	4	4
	Gewicht/Poids (DN)	[kg]	4.9	4.9	4.9	8	8	8

Abweichungen bei Verwendung anderer Anschlüsse möglich / Différences possibles lors de l'utilisation d'autres raccords

**Auf Anfrage:**

- Andere Anschlüsse (Aseptik-, ANSI- oder DIN-Flansche, Schweißenden)
- Manometeranschluss
- Leckleitungsanschluss
- Interne Steuerbohrung (nicht für Dampf < 160°C und Drücke < 0.9 bar)

**Sur demande:**

- Autres raccords (brides aseptiques, ANSI ou DIN, embouts à souder)
- Raccord manomètre
- Raccord pour conduite de fuite
- Commande interne (pas pour vapeur < 160°C et pressions < 0.9 bar)