

**Ausführung:** Für Kondensatdurchsatzmengen von 1–60 m<sup>3</sup>/h  
**Exécution:** Pour débit de condensat de 1 à 60 m<sup>3</sup>/h

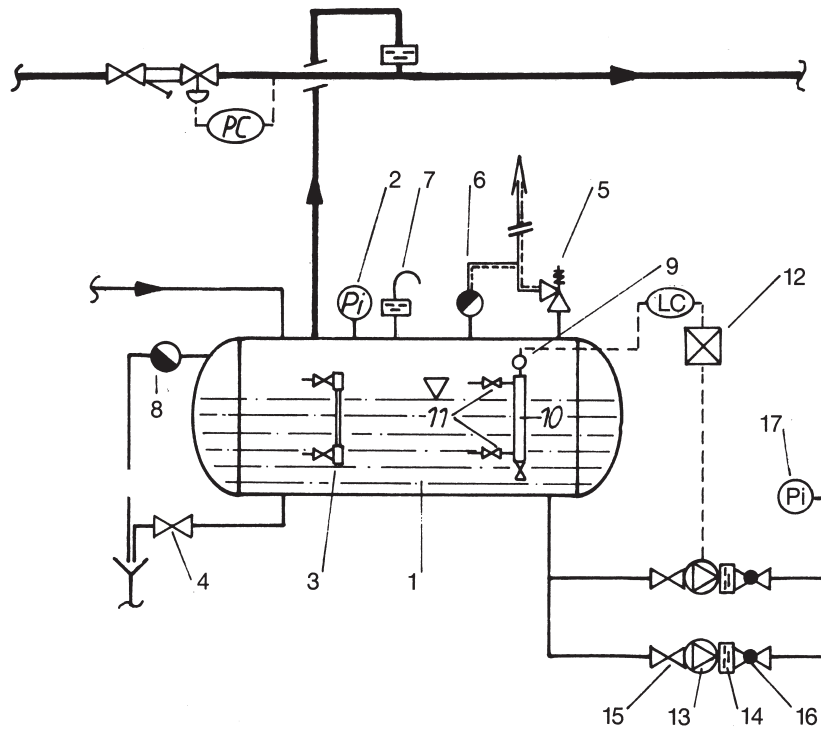
**Einsatzbereich:** Sammelbehälter nehmen das Kondensat von den Dampfverbrauchern direkt oder über Entspanner auf und fördern es mittels niveaugesteuerter Pumpe über einen Entgaser zum Speisewasserbehälter.  
**Utilisation:** Les ballons de récupération recueillent les condensats provenant directement des consommateurs de vapeur ou de vases de revaporisation. Les condensats sont alors pompés dans la bêche alimentaire par l'intermédiaire d'une pompe commandée par le niveau, dans la plupart des cas à travers un dégazeur.

**Einsatzgrenzen:** 0,5 bar/90 °C für offene Anlagen aus S235JRG2  
 4 bar/130 °C für geschlossene Anlagen aus Kesselblech P265GH

**Plage d'utilisation:** 0,5 bar/90 °C pour installations ouvertes en S235JRG2  
 4 bar/130 °C pour installations fermées en tôle pour chaudière P265GH

Pos	Bezeichnung Dénomination
1	Kondensatbehälter Ballon de condensat
2	Manometergarnitur Manomètre
3	Ventilwasserstandsanzeiger Indicateur de niveau
4, 11, 15, 16	Absperrventile Soupapes d'arrêt
5	Sicherheitsventil* Soupape de sécurité*
6	Kondensatableiter als Entlüfter* Purgeur pour la désaération*
7	RK als Vakuumbrecher* Clapet de retenue sous vide*
8	Schwimmerableiter als Überlauf Purgeur à flotteur pour débordage
9	Niveauelektrode Electrode de niveau
10	Messflasche Bouteille de mesure
12	Pumpensteuerung Régulation de pompe
13	Kondensatpumpe Pompe de condensat
14	Rückschlagventil Clapet de retenue
17	Manometer Manomètre

\*entfällt bei offener Anlage  
 \*pas nécessaire pour installations ouvertes



**Merkmale:**  
 – Komplette Anlage inkl. Pumpe und Pumpensteuerung, für 1 oder 2 Pumpen

**Particularités:**  
 – Installation complète avec pompe et régulation pour une ou deux pompes.

**Ausschreibungstext:**  
**Libellé de soumission:**

**Kondensatsammelbehälter liegend**  
**Ballon de condensat en position horizontale**  
**Kondensatsammelbehälter stehend**  
**Ballon de condensat en position verticale**

**S235JRG2 (1.0038)**  
**S235JRG2 (1.0038)**

**Fig. SDI**  
**Fig. SDs**

**Bei Bestellung angeben:**  
 – Arbeitsdruck und Temperatur der Dampfverbraucher, Art der Dampfverbraucher, anfallende Kondensatmenge, Gegendruck der Pumpendruckleitung. Liegende oder stehende Ausführung. Ausführung in Stahl oder Nirostahl. Elektrischer Anschluss.

**À indiquer lors de la commande:**  
 – Pression de service et température des échangeurs de vapeur, débit de condensat, contre-pression de la pompe. Exécution horizontale ou verticale. Exécution en acier ou acier inox. Raccordement électrique.

**Masse und Gewichte/Dimensions et poids**

Behältergrösse Grandeur des ballons	1	2	3	4	5	6	7	8	9	10	11	12	13	14		
für max. Kondensat- durchsatz (m <sup>3</sup> /h) Débit max. de condensat (m <sup>3</sup> /h)	1	2	4	6	9	12	16	20	25	30	35	43	50	60		
Inhalt/Volume l	250	390	850	1370	2100	2900	3800	4500	5900	6900	7900	10100	12700	14200		
zul. Betriebsüberdruck (bar) Pression max. (bar)	1	1	1	1	1	1	1	1	1	1	1	1	1	1		
Baumasse/Dimensions (mm)	D	600	600	800	1000	1200	1400	1400	1400	1600	1600	1600	1800	2000	2000	grössere Behälter auf Anfrage/Ballons plus grands sur demande
	s	5	5	5	5	5	5	5	5	5	5	5	5 (6) <sup>4)</sup>	5 (6) <sup>4)</sup>	5 (6) <sup>4)</sup>	
	b	120	120	140	160	160	180	180	180	200	200	200	220 <sup>1)</sup>	220 <sup>1)</sup>	220 <sup>1)</sup>	
	d	60,3	60,3	88,9	114,3	114,3	139,7	139,7	139,7	168,3	168,3	168,3	-	-	-	
	L <sub>1</sub>	1000	1500	1894	1970	2050	2124	2628	3128	3214	3714	4214	4294	4374	4872	
	L <sub>2</sub>	700	1200	1500	1500	1500	1500	2000	2500	2500	3000	3500	3500	3500	4000	
	L <sub>3</sub>	480	480	640	800	960	1120	1120	-	-	-	-	-	-	-	
	L <sub>4</sub>	540	1000	1130	1130	1130	1140	1600	2000	2000	2200	2700	2700	2700	3200	
	L <sub>5</sub>	360	360	480	600	720	840	840	840	960	960	960	1560 <sup>2)</sup>	1740 <sup>2)</sup>	1740 <sup>2)</sup>	
	L <sub>6</sub>	100	100	100	100	100	120	120	120	120	120	120	150	150	150	
	L <sub>7</sub>	150	150	150	150	150	150	150	-	-	-	-	-	-	-	
	L <sub>8</sub>	140	150	160	165	180	190	190	-	-	-	-	-	-	-	
	H <sub>1</sub>	1400	1900	2344	2420	2500	2674	3178	-	-	-	-	-	-	-	
	H <sub>2</sub>	1000	1000	1250	1450	1650	1950	1950	1950	2150	2150	2150	2450	2750	2750	
	H <sub>3</sub>	250	250	300	300	300	400	400	400	400	400	400	500	600	600	
	H <sub>4</sub>	150	150	150	150	150	150	150	150	150	150	150	150	150	150	
Stützenabmessungen (DN)/Raccordement des brides (DN)	I	32	32	50	50	65	80	100	100	125	125	150	150	150	200	
	II	gemäss Pumpenanschluss/Raccordement selon pompe														
	III	25	32	40	50	80	100	100	125	125	125	150	150	150	200	
	IV	50	65	65	80	100	125	125	150	150	150	200	200	200	250	
	V	25	25	32	32	32	32	32	32	40	40	40	40	40	40	
	VI	20	20	20	20	20	20	20	20	20	20	20	20	20	20	
	VII	20	20	20	20	20	20	20	20	20	20	20	20	20	20	
	VIII	G ½	G ½	G ½	G ½	G ½	G ½	G ½	G ½	G ½	G ½	G ½	G ½	G ½	G ½	
	IX	G 1	G 1	G 1	G 1	G 1	G 1	G 1	G 1	G 1	G 1	G 1	G 1	G 1	G 1	
	X	gemäss Pumpenanschluss/Raccordement selon pompe														
XI <sup>3)</sup> (a × b)	100 × 150	100 × 150	2 × 100 × 150	2 × 100 × 150	320 × 420	320 × 420	320 × 420	320 × 420	320 × 420	320 × 420	320 × 420	320 × 420	320 × 420	320 × 420	320 × 420	
Gewichte (N) Poids (kg)	1030 105	1073 140	2453 250	3335 340	4120 420	5396 550	6278 640	7161 730	9123 930	10202 1040	11282 1150	17266 1760	19620 2000	22073 2250		

Bemerkungen: <sup>1</sup> Sattelbreite  
<sup>2</sup> Sattellänge

<sup>3</sup> Nur für Behälter mit Kunststoffinnenbeschichtung DN 500, PN 6  
<sup>4</sup> Nur für SDI/SDs 4,0

Remarques: <sup>1</sup> Largeur de la selle  
<sup>2</sup> Longueur de la selle

<sup>3</sup> Uniquement pour récipients DN 500, PN 6 ébônités à l'intérieur  
<sup>4</sup> Uniquement pour SDI/SDs 4,0

## Ausführung

In zylindrischer liegender (SDI) oder stehender (SDs) Ausführung wie abgebildet, ab 10 m<sup>3</sup> Inhalt, jedoch auf Sattel gelagert. Rostschutzanstrich auf unbehandeltem Grund. Auf Wunsch können die Behälter ab Behälterdurchmesser 1000 mm auch mit Kunststoffinnenbeschichtung oder komplett aus nichtrostendem Stahl geliefert werden.

### **GESTRA** Kondensatsammelbehälter SDI

Liegende Ausführung für max. 60 m<sup>3</sup>/h Kondensatdurchsatz und max. 14,2 m<sup>3</sup> Inhalt.

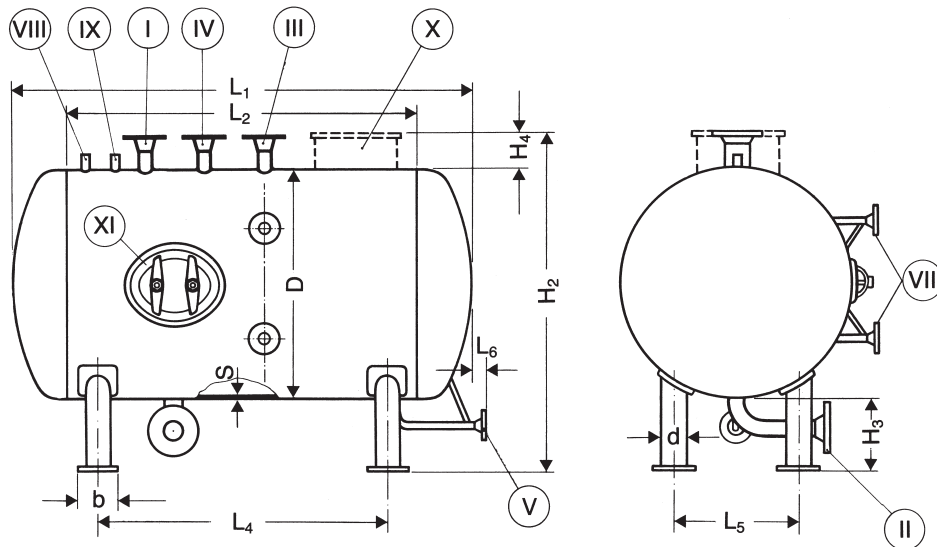
### **GESTRA** Kondensatsammelbehälter SDs

Stehende Ausführung für max. 16 m<sup>3</sup>/h Kondensatdurchsatz und max. 3,8 m<sup>3</sup> Inhalt.

## Stutzenanschlüsse

- I Kondensateintritt
- II Kondensataustritt bzw. Kondensatpumpenanschluss
- III Sicherheitsventil (entfällt bei SDI und SDs 1,0, es sei denn, der Sammelbehälter ist für eine geschlossene Anlage vorgesehen)
- IV Wrasendampfaustritt
- V Entleerung
- VI Messflasche
- VII Flüssigkeitsstandanzeiger
- VIII Manometer
- IX Anschluss für Mehrfachelektrode (nur bei SDI und SDs 1,0)
- X Tauchpumpe nur auf Wunsch gegen Mehrpreis (nur bei SDI und SDs 1,0 möglich)
- XI Besichtigungsöffnung bzw. Mannloch nur bei abnahmepflichtigen Behältern serienmässig, sonst auf Wunsch gegen Mehrpreis.

### **GESTRA Kondensatsammelbehälter SDI** **GESTRA Ballon de condensat SDI**



## Exécution

Exécution cylindrique en position horizontale (SDI) ou verticale (SDs) comme l'illustration, mais dès 10m<sup>3</sup> de contenu installés sur selle. Enduit d'anti-rouille sur surface non-traitée. Les ballons à partir d'un diamètre de 1000 mm peuvent être livrés sur demande avec un revêtement intérieur en matière plastique ou complètement en acier inoxydable.

### Ballon de condensat SDI

Exécution horizontale pour max. 60 m<sup>3</sup>/h de débit de condensat et max. 14,2 m<sup>3</sup> de volume.

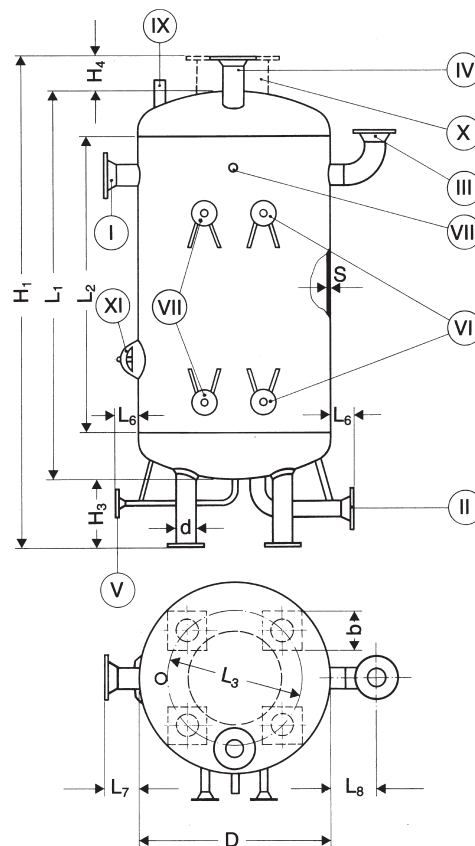
### Ballon de condensat SDs

Exécution verticale pour max. 16 m<sup>3</sup>/h de débit de condensat et max. 3,8 m<sup>3</sup> de volume.

## Tubulure de raccordement

- I Entrée condensat
- II Sortie condensat, resp. raccordement de la pompe de condensat
- III Soupape de sécurité (pas nécessaires pour SDI et SDs 1,0, sauf si le ballon est prévu pour une installation fermée).
- IV Sortie buées vapeurs
- V Vidange
- VI Bouteille de mesure
- VII Indicateur de niveau de liquide
- VIII Manomètre
- IX Raccordement pour électrode multiple (seulement pour SDI et SDs 1,0)
- X Sur demande pompe submersible contre prix supplémentaire (seulement possible pour SDI et SDs 1,0)
- XI Ouverture d'inspection resp. orifice de nettoyage, seulement standard pour ballons avec obligation de réception, sinon sur demande avec prix supplémentaire.

## GESTRA Kondensatsammelbehälter SDs GESTRA Ballon de condensat SDs



### Auf Anfrage

- Behälter für höheren Druck
- Behälter in Rechteckform Fig. SDR
- Behälter mit zusätzlichen Anschlüssen
- Behälter ohne Zubehör
- Behälter und Zubehör auf Rahmen montiert
- Speisewassergefäß mit Entgaserdom
- Reindamperzeuger

### Sur demande

- Ballons pour pressions plus élevées
- Ballons rectangulaires Fig. SDR
- Ballons avec raccords supplémentaires
- Ballons sans appareillage
- Ballons et appareillage montés sur support
- Récipient d'eau d'alimentation avec dégazeur
- Générateur pour la vapeur blanche