

# Heissdampfkühler/Wasserbadumformer Désurchauffeur à bain d'eau

# RAMSEYER

INDUSTRIESTRASSE 32 CH-3175 FLAMATT

**Ausführung:  
Exécution:**

Von 60 kg/h – 40 000 kg/h Dampfdurchsatz; PN 16/25/40  
Débit de vapeur de 60 kg/h – 40 000 kg/h; PN 16/25/40

**Einsatzbereich:**

Heissdampfkühler werden dort eingesetzt, wo nur überhitzter Dampf zur Verfügung steht, aus verfahrenstechnischen Gründen aber Sattdampf erforderlich ist, z.B. Textilindustrie, Beheizen von Trockenwalzen.

**Utilisation:**

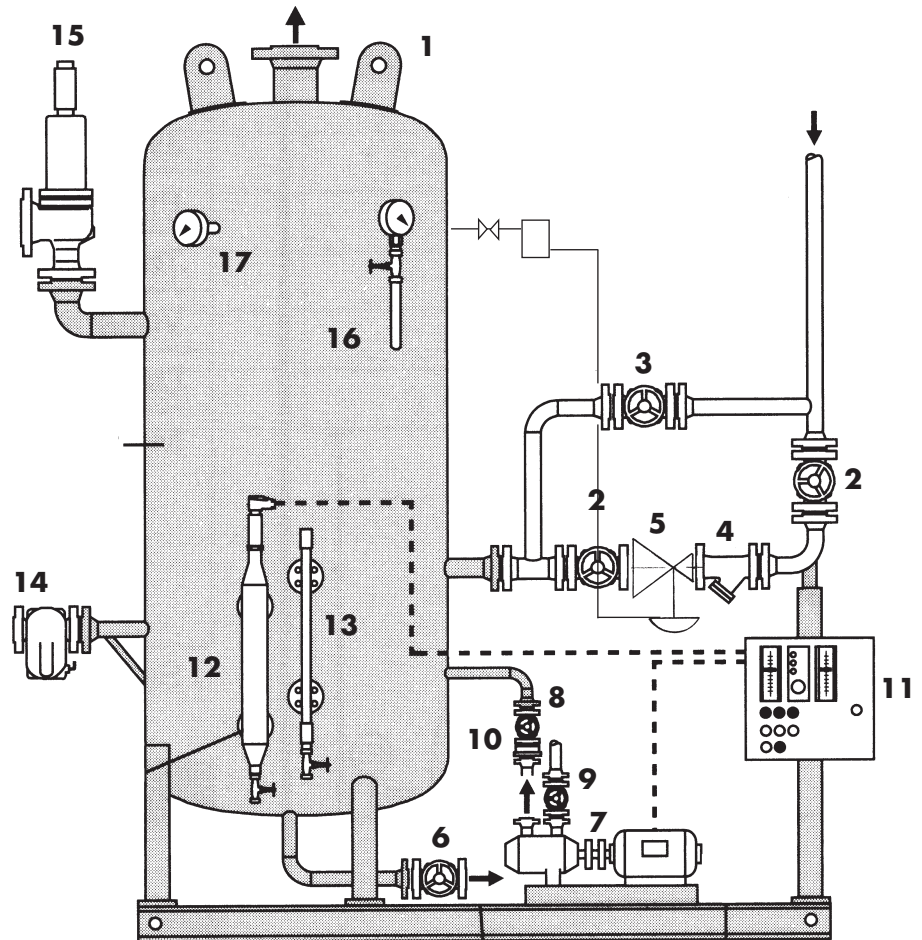
Le désurchauffeur à bain d'eau est utilisé pour réduire la température de la vapeur surchauffée afin d'obtenir de la vapeur saturée, p.ex. industrie textile, cylindres-sécheurs.

**Einsatzgrenzen:**

32 bar/400 °C

**Plage d'utilisation:**

Pos	Bezeichnung Dénomination
1	Heissdampfkühler Ballon à bain d'eau
2, 6, 8, 9	Absperrventile Soupapes d'arrêt
3	Absperrventil mit Regelkegel Soupape d'arrêt avec cône de réglage
4	Schmutzfänger Filtre
5	Druckreduzierventil Réducteur de pression
7	Pumpe Pompe
10	Rückschlagventil Clapet de retenue
11	Pumpensteuerung Commande de la pompe
12	Niveauelektrode Electrode de niveau
13	Wasserstandanzeiger Indicateur de niveau
14	Überlaufsicherung Sécurité de débordage
15	Sicherheitsventil Soupape de sécurité
16	Manometer Manomètre
17	Thermometer Thermomètre



**Merkmale:**

- Grosser Leistungsbereich
- Dampfmengenverhältnis 1:100
- Nassdampf mit Dampfgehalt von  $x = 0.98$

**Particularités:**

- grand domaine de capacité
- Rapport débits vapeur 1:100
- Vapeur humide avec teneur de vapeur de  $x = 0.98$

**Ausschreibungstext:**

**Libellé de soumission:**

**Heissdampfkühler  
Désurchauffeur à bain d'eau**

**S235JRG2 (1.0038)/P265GH (1.0425) Fig. KD 13**

**Bei Bestellung angeben:**

- Vordruck, Minderdruck, Temperatur und Durchsatzmenge, Ausführung Stahl oder Nirostahl

**À indiquer lors de la commande:**

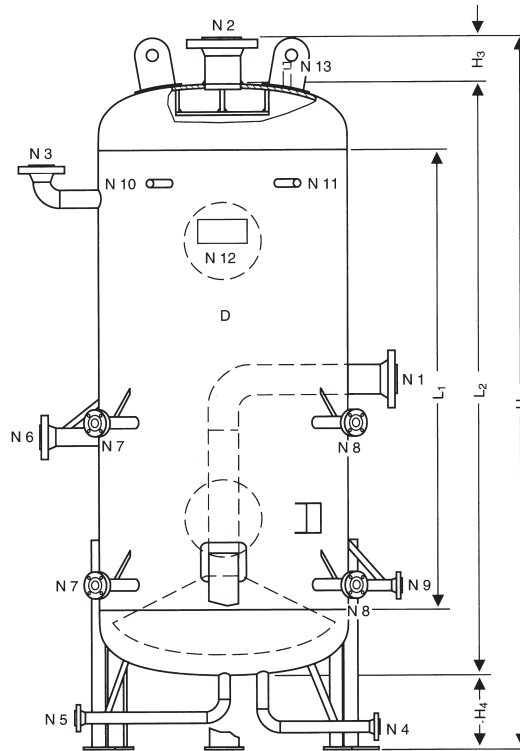
- Pression amont, pression aval, température et débit  
Exécution en acier ou acier inox

# Heissdampfkühler/Wasserbadumformer Désurchauffeur à bain d'eau

**RAMSEYER**  
INDUSTRIESTRASSE 32 CH-3175 FLAMATT

## Stützentabelle

N 1	Heissdampfeintritt
N 2	Sattdampfaustritt
N 3	Sicherheitsventil
N 4	Kühlwassereintritt
N 5	Entleerung
N 6	Überlauf
N 7	Niveauanzeige
N 8	Niveauregelung
N 9	Anwärmeeinrichtung
N10	Manometer
N11	Thermometer
N12	Besichtigungsöffnung
N13	Impuls Anschluss (Druckregler)



## Tubulures

N 1	Entrée vapeur surchauffée
N 2	Sortie vapeur saturée
N 3	Soupape de sûreté
N 4	Entrée eau de refroidissement
N 5	Vidange
N 6	Trop-plein
N 7	Indicateur de niveau
N 8	Régulation de niveau
N 9	Dispositif de réchauffage
N10	Manomètre
N11	Thermomètre
N12	Ouverture de visite
N13	Raccord impulsion (régulateur de pression)

Dampfdurchsatz (ca. kg/h) Débit vapeur (env. kg/h)	0,5 bar <sub>g</sub>	60	150	200	500	900	1400	2000
	1,0 bar <sub>g</sub>	90	200	300	600	1200	1800	2700
	4,0 bar <sub>g</sub>	300	700	1100	2500	4000	7000	10000
	8,0 bar <sub>g</sub>	600	1200	1900	4000	8000	11000	18000
	13,0 bar <sub>g</sub>	900	1900	2800	5000	9000	13000	20000
Inhalt (l) Volume (l)		50	100	195	450	850	1350	2570
Baumasse (mm) Dimensions (mm)	D	219	324	400	600	800	1000	1200
	H <sub>1</sub>	1980	1770	2950	2130	2290	2370	2940
	L <sub>1</sub>	1500	1250	1500	1500	1500	1500	2000
	L <sub>2</sub>	1630	1420	1700	1780	1890	1970	2540
	H <sub>3</sub>	150	150	150	150	150	150	150
H <sub>4</sub>	200	200	200	200	200	250	250	250
Gewicht/Poids (ca. kg)		350	510	750	810	980	1700	2250

## Auf Anfrage

- Ausführung für grössere Dampfmenen
- Ausführung aus Nirostahl
- Heissdampfkühler mit allem Zubehör auf Grundplatte montiert.
- Liegende Ausführung Fig. KDL 13

## Sur demande

- Exécution pour capacités plus grandes
- Exécution en acier inox
- Désurchauffeur avec appareillage monté sur socle
- Version horizontale Fig. KDL 13